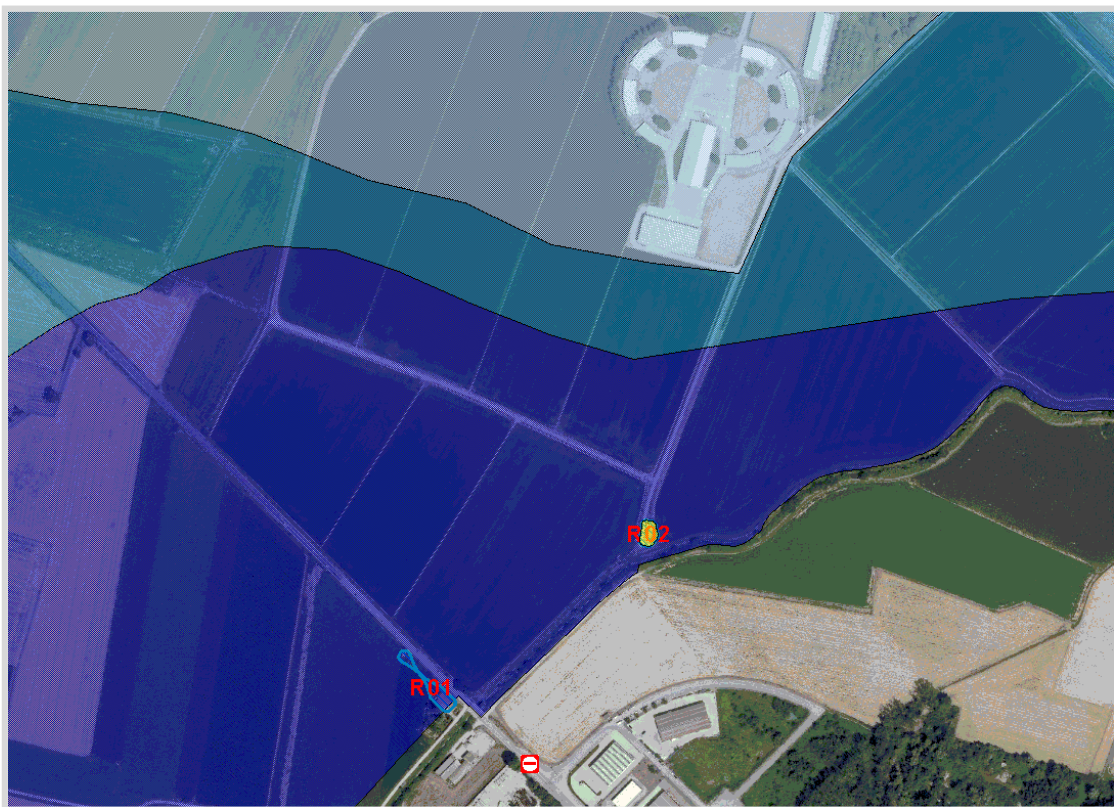


RISCHIO ESONDAZIONE

Comune	CASALE MONFERRATO	SCHEDA R02
Località	Cantone Vallare	
Grado di rischio	R4 - Molto elevato	

DATI GENERALI



GisMaster-ProtezioneCivile - Estratto della cartografia

PERICOLOSITÀ TERRITORIALE

Descrizione del pericolo	Settore di territorio esondabile ad opera del T.Rotaldo compreso nello scenario del PGRA (Direttiva Alluvioni) H - alluvioni frequenti - pericolosità elevata.
--------------------------	--

VULNERABILITÀ ANTROPICA

Analisi dei Punti Critici

Popolazione esposta al rischio	
Infrastrutture esposte al rischio	

VULNERABILITÀ AL DANNO

Prevenzione	
Gestione dell'emergenza	